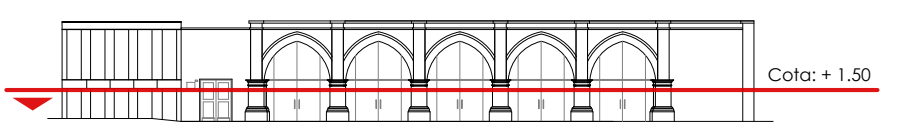




LEYENDA SEÑALÉTICA					
SÍMBOLO	DESCRIPCIÓN	ALTURA	SÍMBOLO	DESCRIPCIÓN	ALTURA
	SALIDA DE PEATONES	1.80		LUCES DE EMERGENCIA	2.20
	ZONA DE SEGURIDAD	1.80		SALIDA POR ESCALERA	1.80
	SALIDA	1.80		DETECTOR DE HUMO	2.20
	PRIMEROS AUXILIOS	1.80		DETECTOR DE TEMPERATURA	2.20
	EXTINTOR	1.80		DETECTOR DE GAS	2.20
	NO USAR EN CASO DE SISMO O INCENDIO	1.80		PELIGRO ELECTRICO	1.80
	VALVULA SIMANESA BT	1.80		GABINETE CONTRA INCENDIO	0.80
	PUNTO CONTRA FUEGO CON CERRILLO PUERTAS AUTOMATICO	1.80		ENCLOSURE CONTRA INCENDIO	1.20
	CENTRAL ALARMA INCENDIO	1.10		ALARMA SONORA ESTEREOFONICA	2.40
	ZONA DE MANEJOS	1.80		GRABACIONES AUDIOVISUALES	
	PROYECTOR TIPO OPTIMIZADO			PROYECTOR TIPO OPTIMIZADO	



PRIMER NIVEL SEÑALÉTICA
CONJUNTO 1/100

